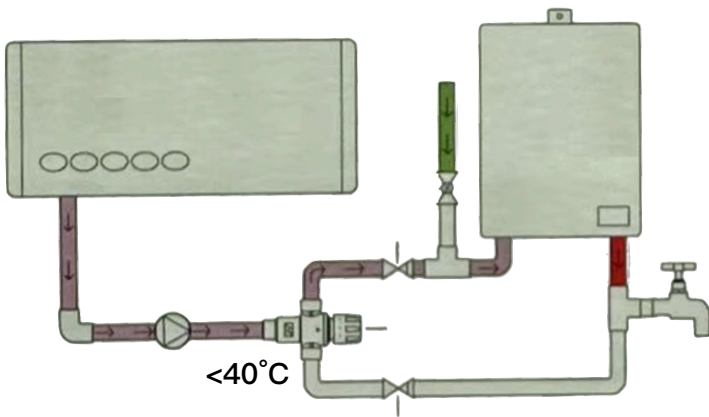
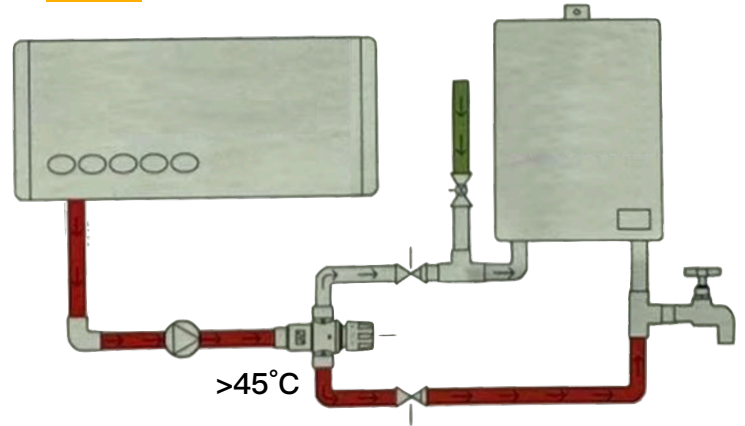


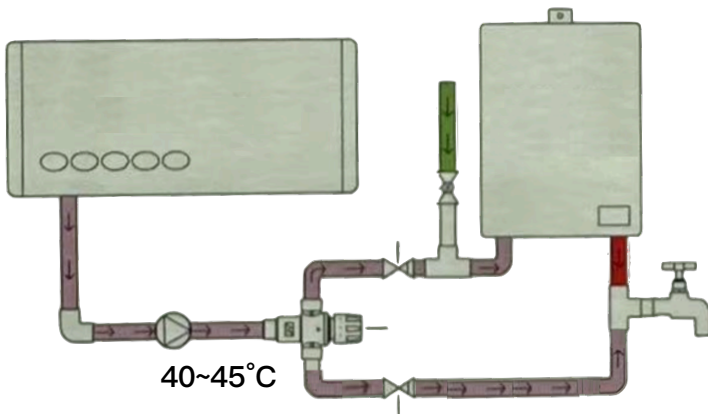
A



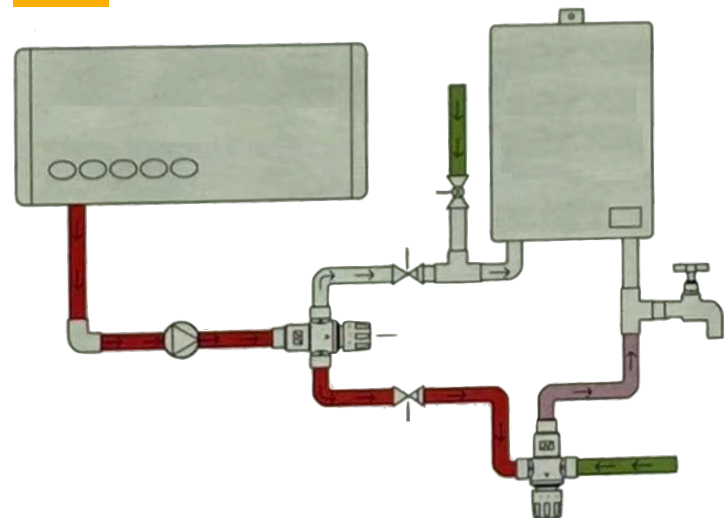
B



C



D



- A: Cuando el agua viene por debajo de 40°C , la válvula deriva al circuito de respaldo (calefont, termo eléctrico, caldera, etc.).
- B: Cuando el agua está sobre los 45°C , automáticamente la desvía al circuito directo de la casa.
- C: Cuando la temperatura entre $40\sim 45^{\circ}\text{C}$, fluirá de ambos puertos.
- D: Se puede combinar con la válvula mezcladora termostática para el óptimo funcionamiento.